

Risc laboral
2015
Jordi Martínez

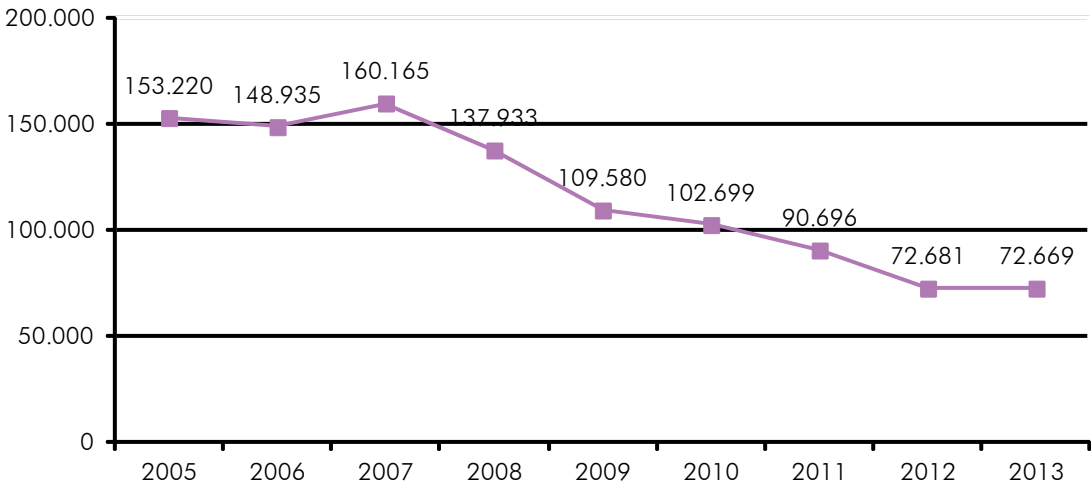


Figura 1. Evolució dels accidents de treball totals durant la jornada laboral amb baixa Catalunya, 2005-2013

Font: Anuaris del Ministeri d'Ocupació i Seguretat Social

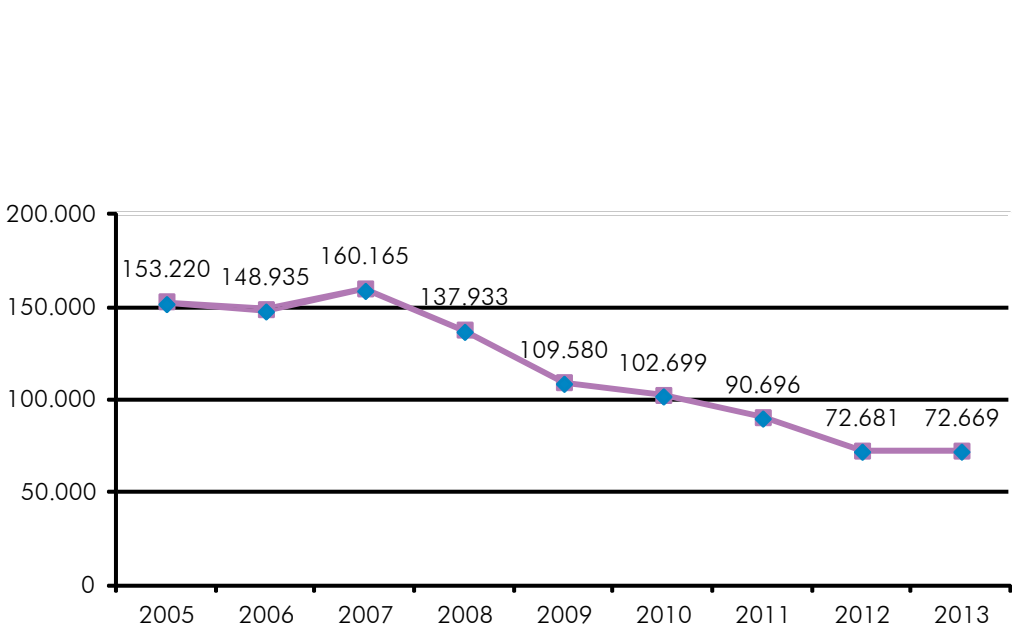


Figura 2. Evolució dels accidents de treball lleus durant la jornada laboral amb baixa (Catalunya, 2005-2013)

Font: Anuaris del Ministeri d'Ocupació i Seguretat Social

Figura 3. Evolució dels accidents de treball greus durant la jornada laboral amb baixa (Catalunya, 2005-2013)

Font: Anuaris del Ministeri d'Ocupació i Seguretat Social

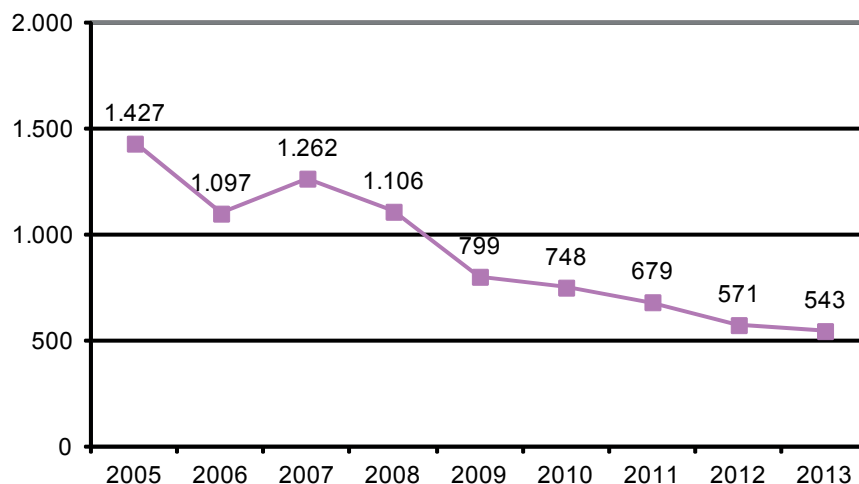


Figura 4. Evolució dels accidents de treball mortals durant la jornada laboral (Catalunya, 2005-2013)

Font: Anuaris del Ministeri d'Ocupació i Seguretat Social

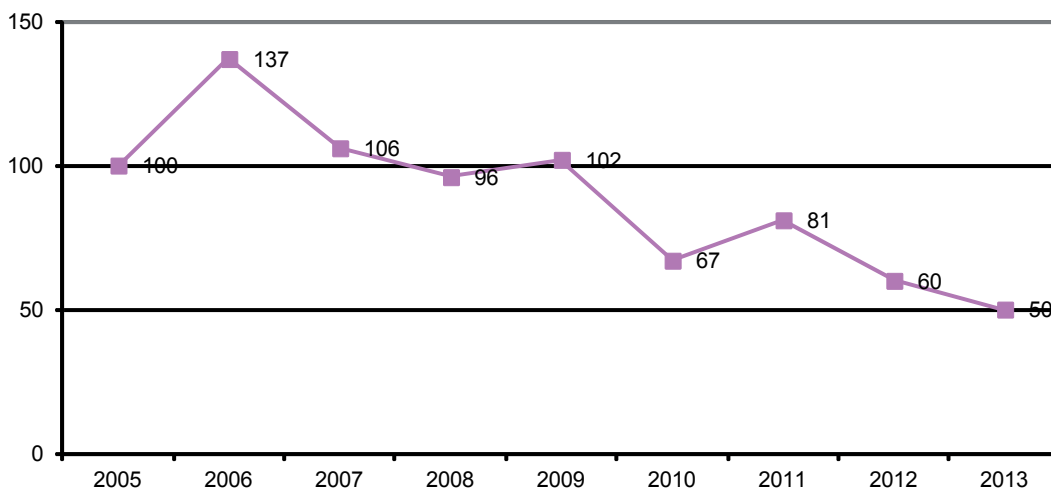
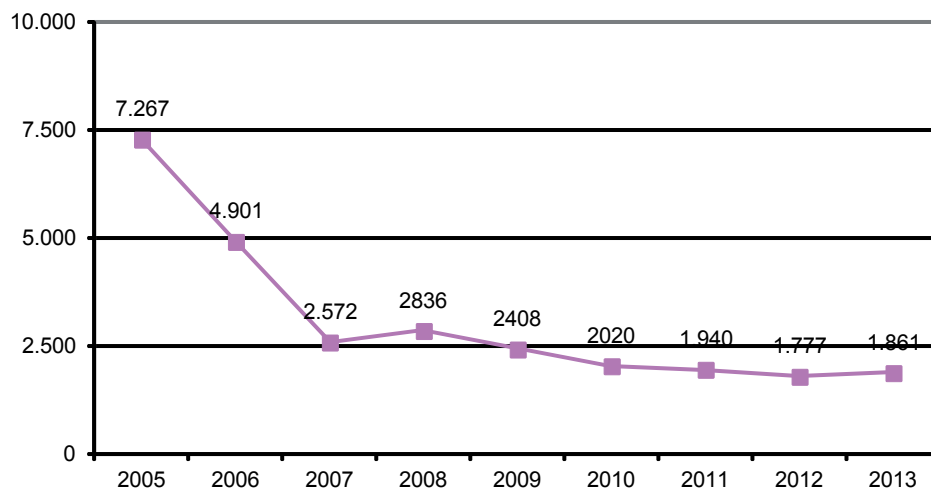


Figura 5. Evolució de les malalties professionals totals amb baixa (Catalunya, 2005-2013)

Font: Anuaris del Ministeri d'Ocupació i Seguretat Social



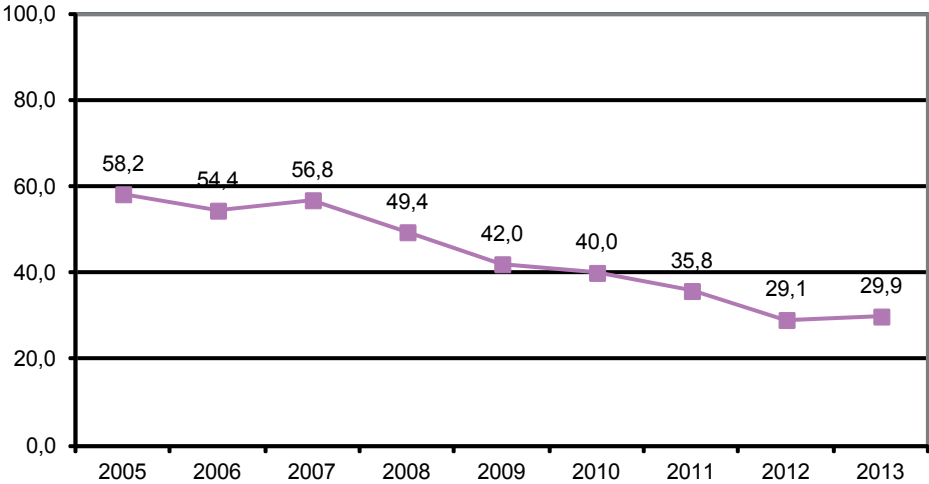


Figura 6. Evolució de l'índex d'incidència d'accidents de treball durant la jornada laboral amb baixa (Catalunya, 2006-2013)

Font: Anuaris del Ministeri d'Ocupació i Seguretat Social

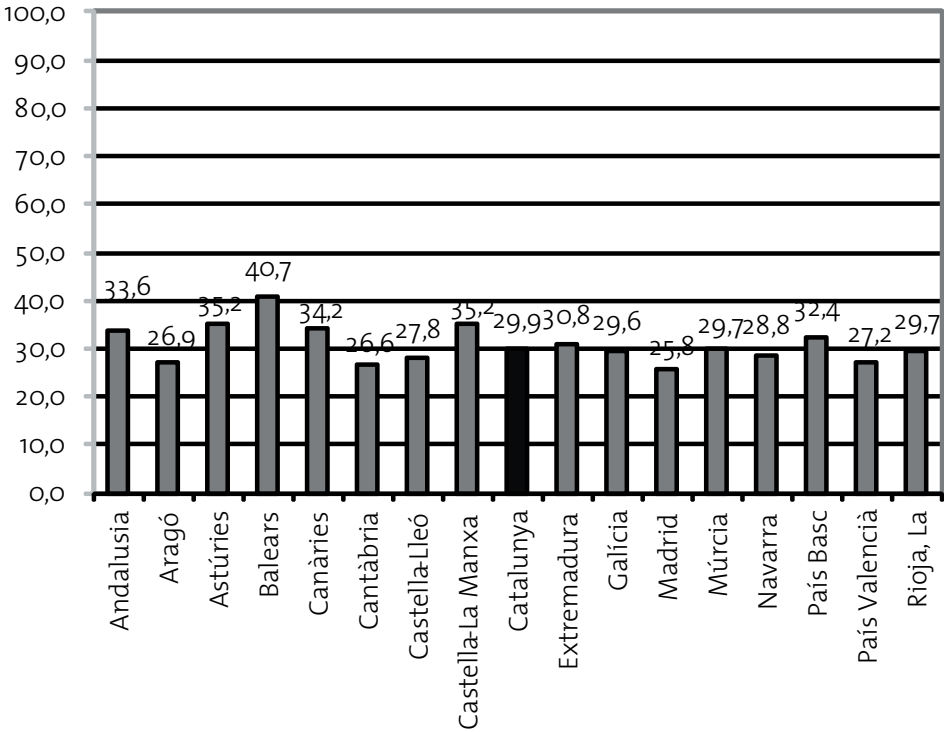
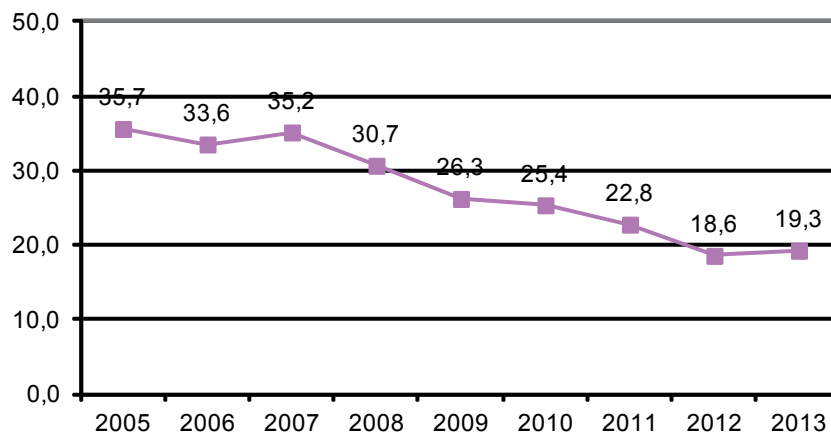


Figura 7. Índex d'incidència d'accidents de treball durant la jornada laboral amb baixa (Comunitats autònomes, 2013)

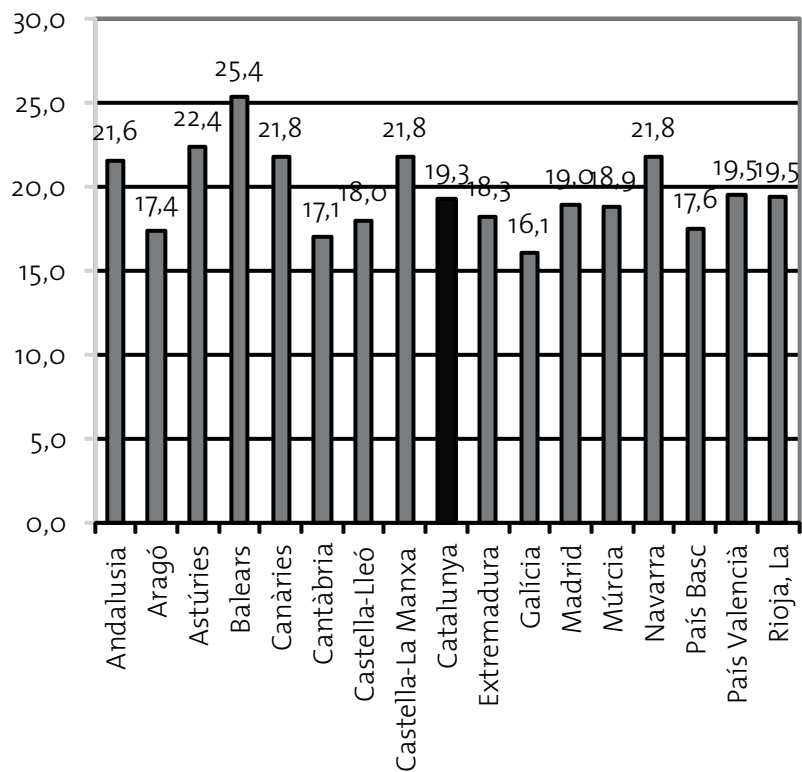
Font: Anuaris del Ministeri d'Ocupació i Seguretat Social

Figura 8. Evolució de l'índex de freqüència d'accidents de treball durant la jornada laboral amb baixa (Catalunya, 2005-2013)



Font: Anuaris del Ministeri d'Ocupació i Seguretat Social

Figura 9. Índex de freqüència d'accidents de treball durant la jornada laboral amb baixa (Comunitats autònomes, 2013)



Font: Anuaris del Ministeri d'Ocupació i Seguretat Social

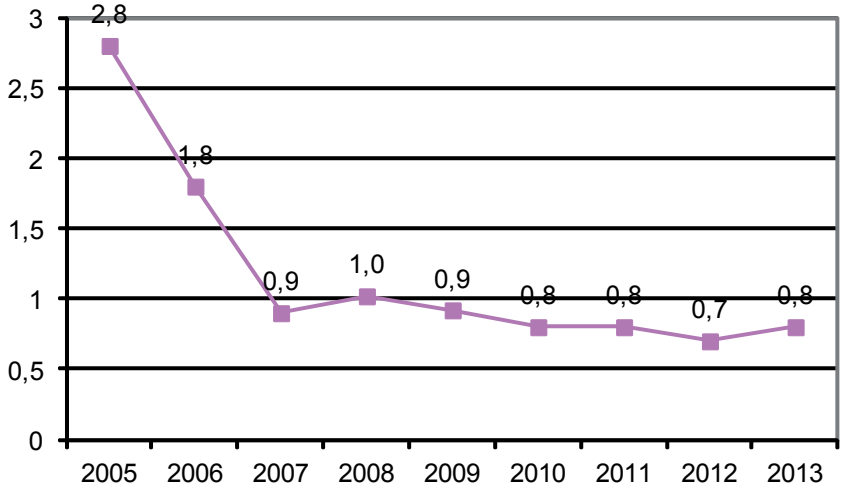


Figura 10. Evolució de l'índex d'incidència de les malalties professionals amb baixa (Catalunya, 2005-2013)

Font: J. Martínez a partir de dades dels Anuaris del Ministeri d'Ocupació i Seguretat Social

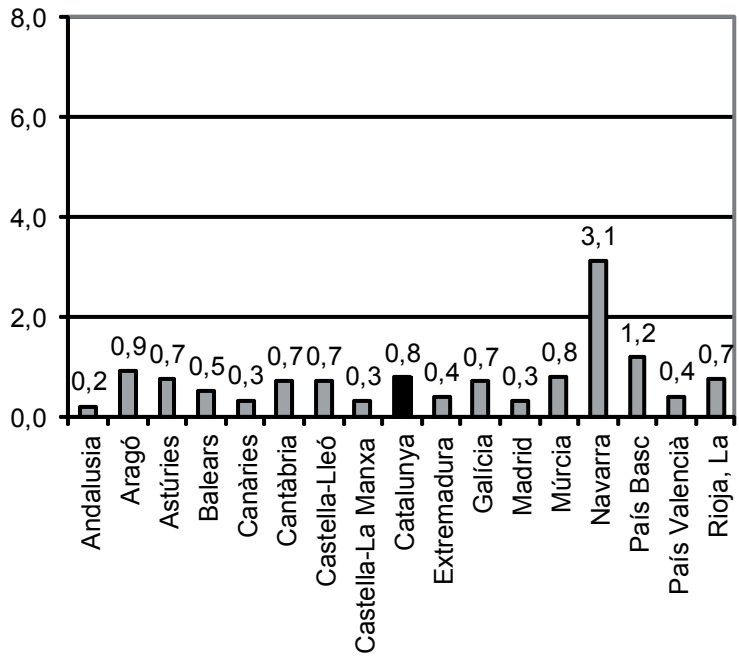


Figura 11. Índex d'incidència de les malalties professionals amb baixa (Comunitats autònomes, 2009)

Font: J. Martínez a partir de dades dels Anuaris del Ministeri d'Ocupació i Seguretat Social

Figura 12.
Evolució de l'índex
de freqüència de les
malalties professionals
amb baixa (Catalunya,
2005-2012)

Font: J. Martínez a
partir de dades dels
Anuaris del Ministeri
d'Ocupació i Seguretat
Social

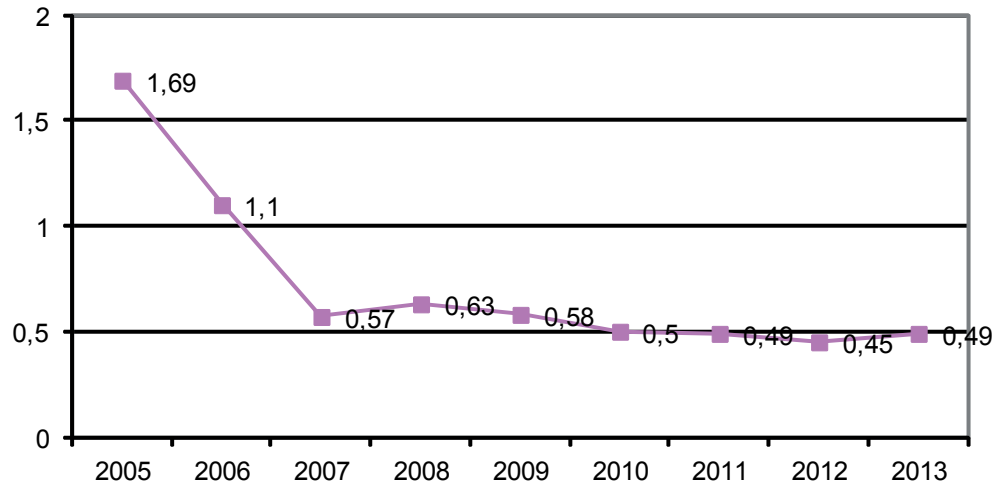


Figura 13. Índex
de freqüència de les
malalties professionals
amb baixa (Comunitats
autònomes, 2013)

Font: J. Martínez a
partir de dades dels
Anuaris del Ministeri
d'Ocupació i Seguretat
Social

